

この度は、本製品をご採用いただき、誠にありがとうございます。

この施工説明書をよくお読みになり、内容をご理解された上で施工ください。

ここに示した注意事項は商品の性能、機能および強度や安全性を確保する上での重要な内容です。

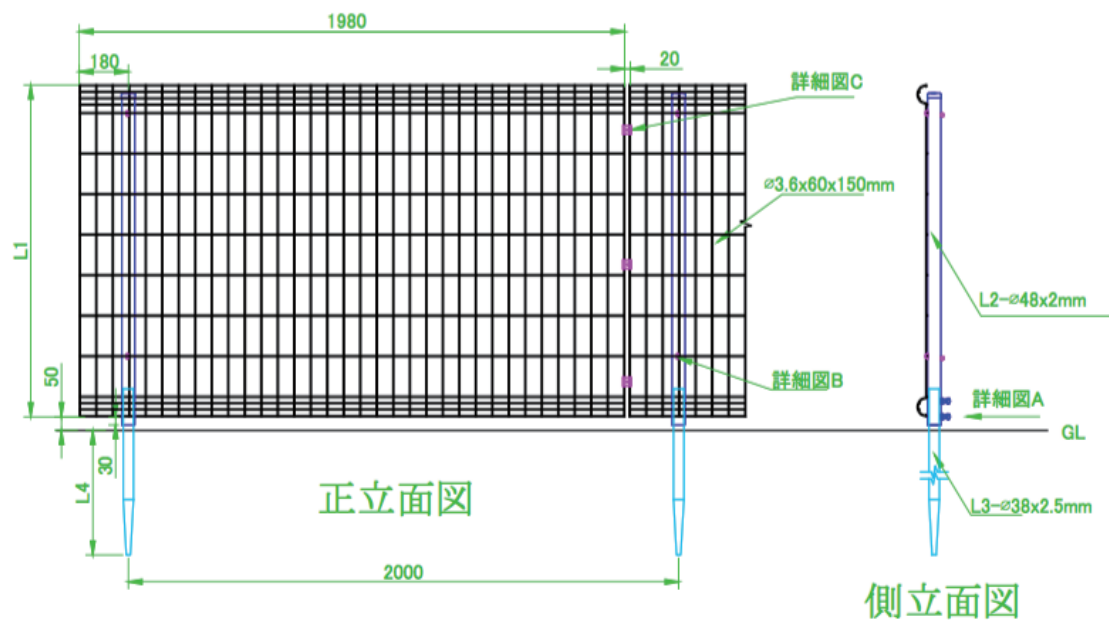
施工にあたっては必ずお守りください。



## TGRフェンスの特徴

- 環境に優しい
- 施工時に調整幅が大きい
- スパン調整可能、地下障害物避け可能
- コーナーにも適用
- カラー対応可能

## 組立図



### 1.1 安全第一

いかなる工事現場と同様に作業現場の安全性が第一です。

下記のアイテム着用を徹底してください。

- ①目立つジャケット
- ②安全靴
- ③ヘルメット
- ④保護メガネ
- ⑤作業手袋

### 1.2 設置のための用具

- ①六角レンチ
- ②スパナ
- ③巻きし
- ④縄

## 組立手順

部材確認

杭の打込

柱の取付

網パネル取付

設置完了

施工作业

部材確認

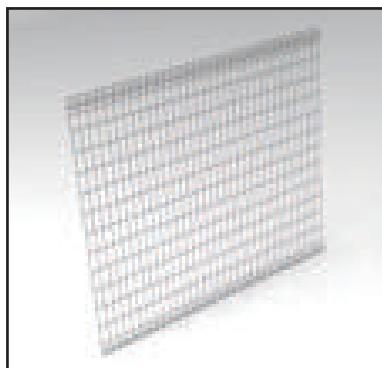
杭の打込

柱の取付

網パネル取付

設置完了

## 部材確認



網



支柱



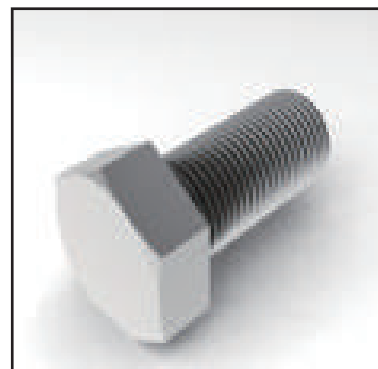
杭



ハンガーボルト



網連結金具

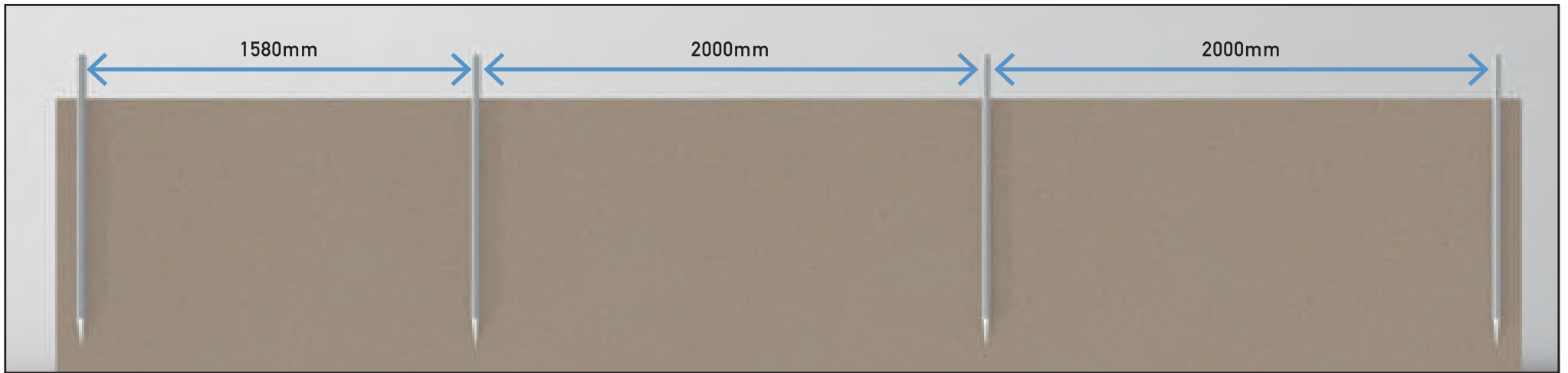


M12ボルト

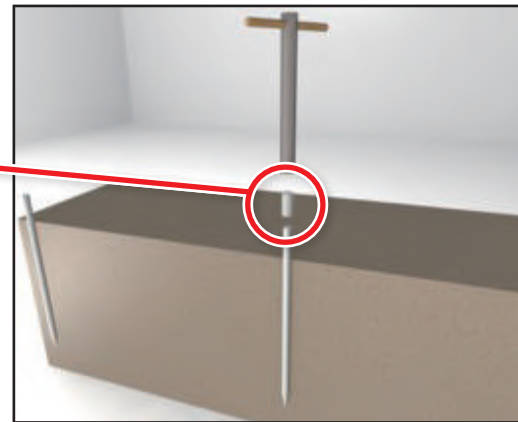
部材確認	杭の打込	柱の取付	網パネル取付	設置完了
------	------	------	--------	------

## 杭の打込

図面の通りにスパンを表記して、杭を地中に打ち込みます。地上露出を150mmにします。



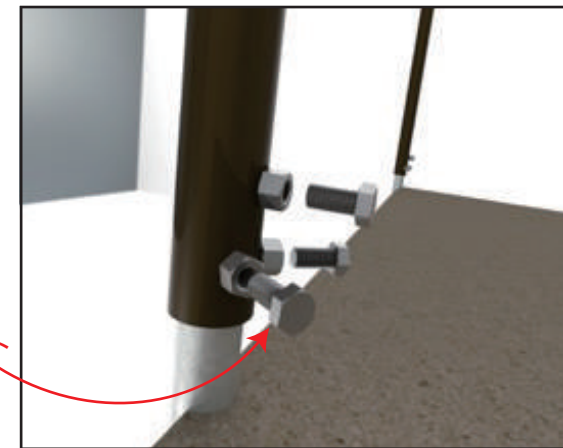
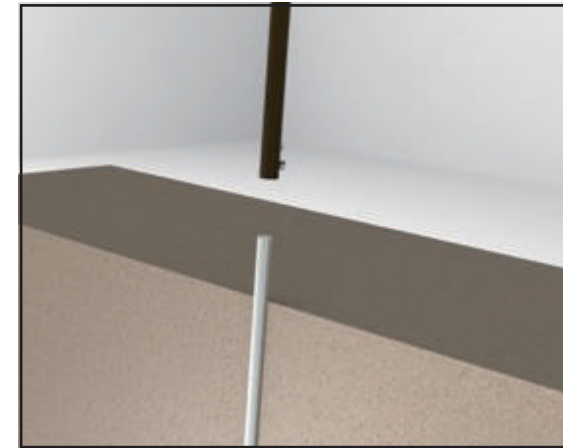
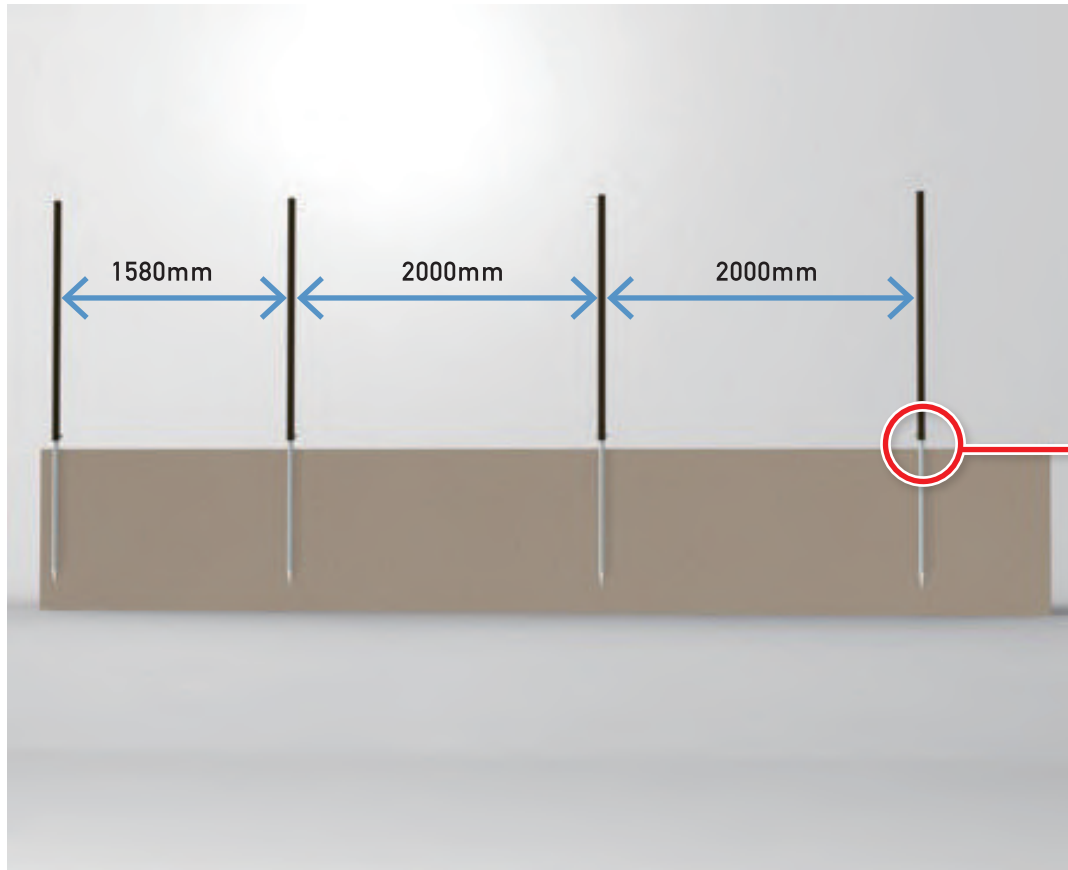
杭を打ち込む時に、保護用金具をご用意いたします。



部材確認	杭の打込	柱の取付	網パネル取付	設置完了
------	------	------	--------	------

## 柱の取付

支柱を杭にかぶって、M12ボルトを使って3箇所ですめます。



部材確認	杭の打込	柱の取付	網パネル取付	設置完了
------	------	------	--------	------

## 網パネル取付

1、ハンガーボルトによって網フェンスを支柱に取り付けます。H1200mm-2箇所、H1500mm-3箇所、H1800mm-4箇所でハンガーボルトを取り付けます。



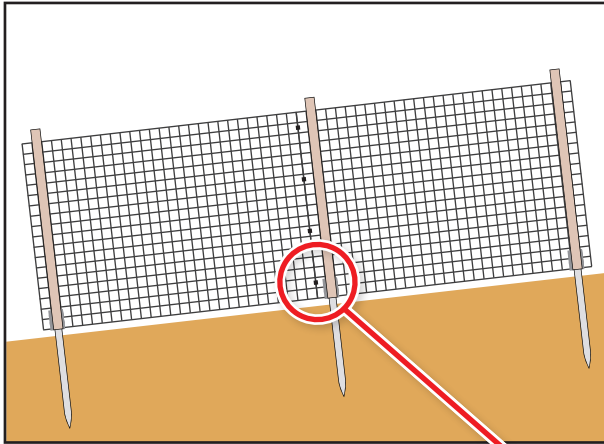
2、連結金具で網を連結します。H1200-3箇所、H1500-4箇所、H1800-4箇所で連結金具を取り付けます。



# 斜面の取付

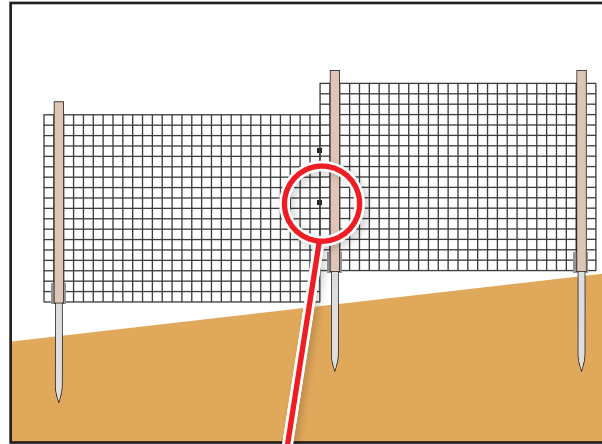
## 設置方法①

支柱: 斜面と垂直して取付けます。  
網: 斜面と平行して取付けます。



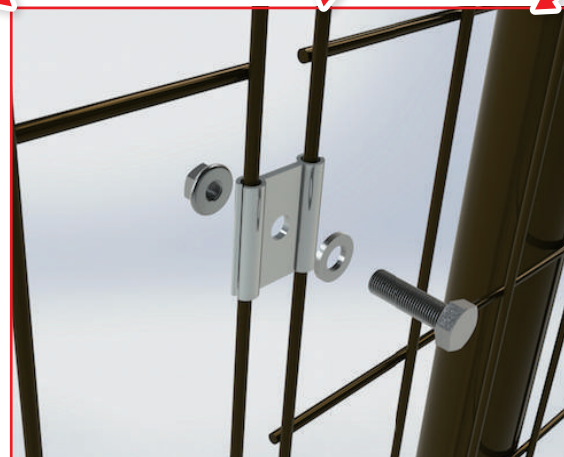
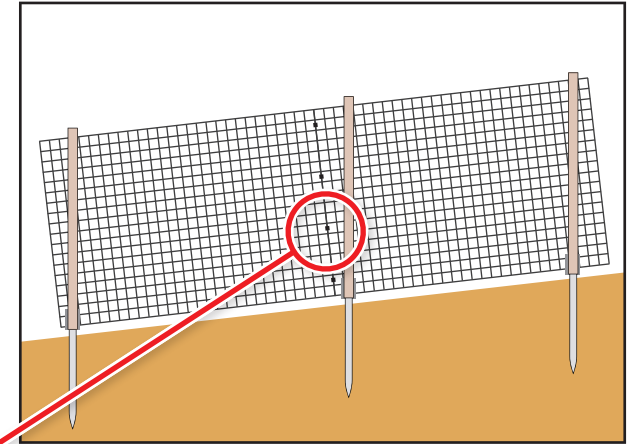
## 設置方法②

支柱: 水平面と垂直して取付けます。  
網: 水平面と平行して取付けます。



## 設置方法③

支柱: 水平面と垂直して取付けます。  
網: 斜面と平行して取付けます。



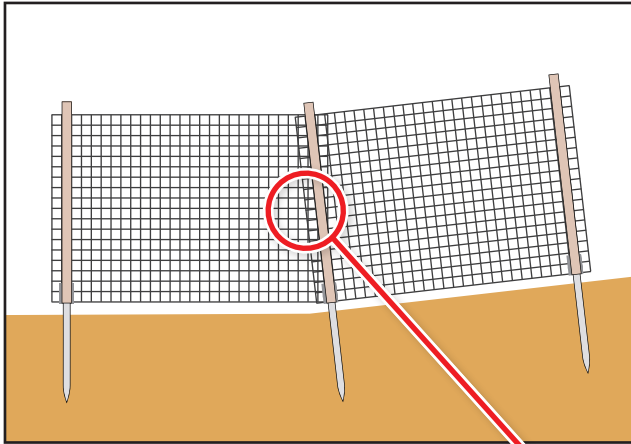
## 網と網の連結

平地と同じな連結金具を使います。

# 斜面と平地の接する所

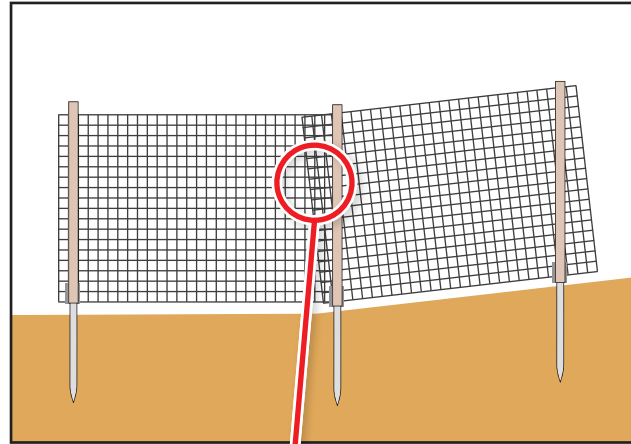
## 設置方法①

接する所に、支柱1本を設置します。  
支柱を斜面と垂直して取付けます。



## 設置方法②

接する所に、支柱1本を設置します。  
支柱を水平面と垂直して取付けます。



## コーナーの取付

網と網の連結: 平地と同じな金具を使います。  
支柱: 1本を追加して、強度アップ



網と網の連結は右図の金具を使います。



部材確認

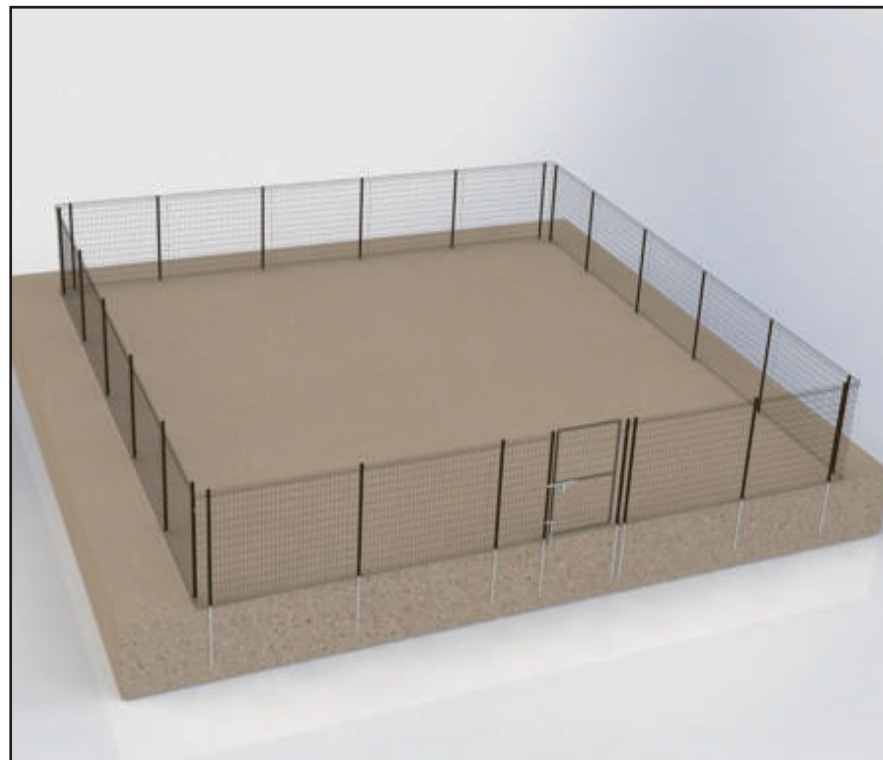
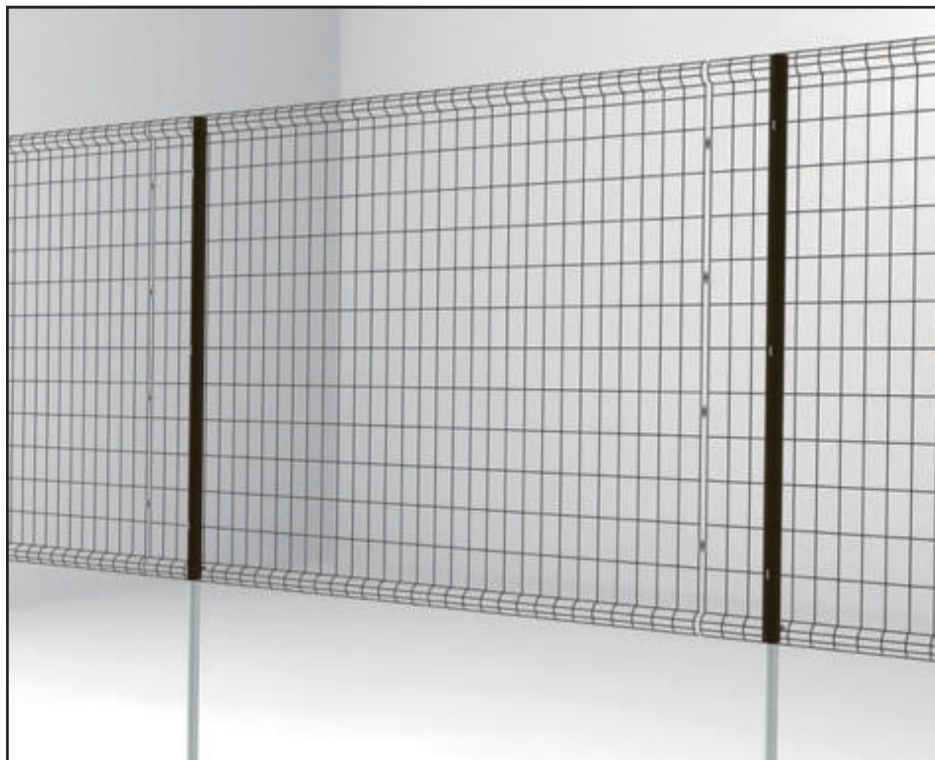
杭の打込

柱の取付

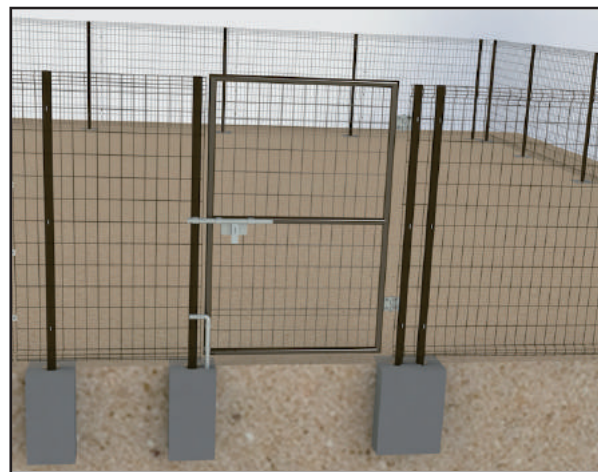
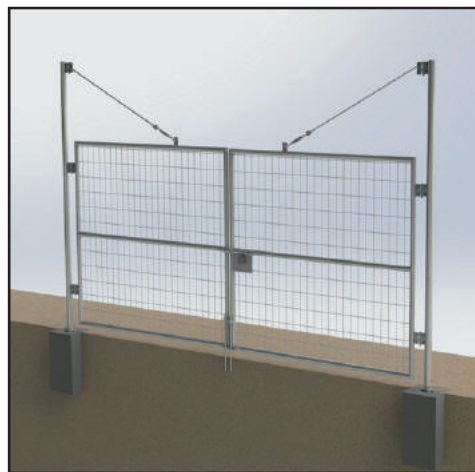
網パネル取付

設置完了

設置完了



その他、門扉などのオプションも取り揃え！



FUJITEX

 0120-088-661

営業時間 9:00 ~ 18:00(土・日・祝定休)

社名 株式会社フジテックス

創業 昭和53年8月

設立 昭和61年4月

資本金 3億円

従業員数 150名(パートナー社員を含む)

代表者 代表取締役社長 一森 雄介

本社所在地 東京都新宿区大久保3-8-2  
住友不動産新宿ガーデンタワー 13F  
TEL.03-5155-2030(代) FAX.03-5155-2031

