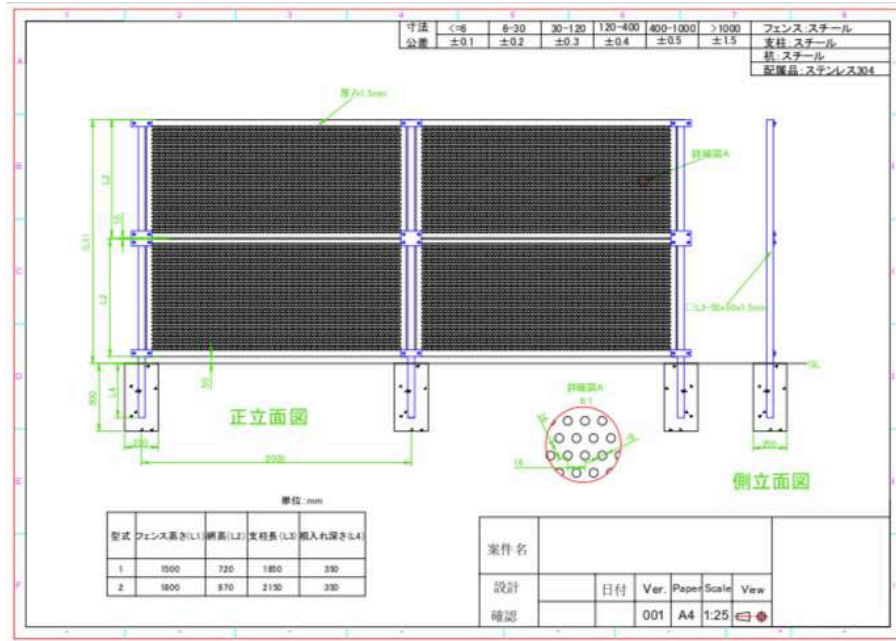


- この度は、本製品をご採用いただき、誠にありがとうございます。
- この施工説明書をよくお読みになり、内容をご理解された上で施工ください。
- ここに示した注意事項は商品の性能、機能および強度や安全性を確保する上での重要な内容です。施工にあたっては必ずお守りください。



組立図



設置準備

1.1 安全第一

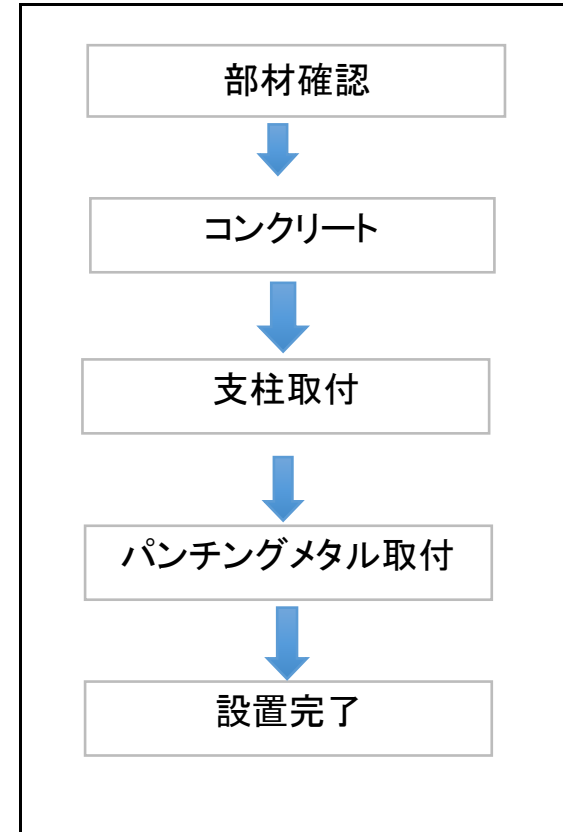
いかなる工事現場と同様に作業現場の安全性が第一。下記のアイテム着用のこと。

①目立つジャケット②安全靴③ヘルメット④保護メガネ⑤作業手袋

1.2 設置のための用具

①六角レンチ②スパナ③巻ざし④縄

組立手順



部材確認

コンクリート

支柱取付

パンチングメタル取付

設置完了

一、部材確認



パンチングメタル



支柱



M8ボルトセット

部材確認

コンクリート

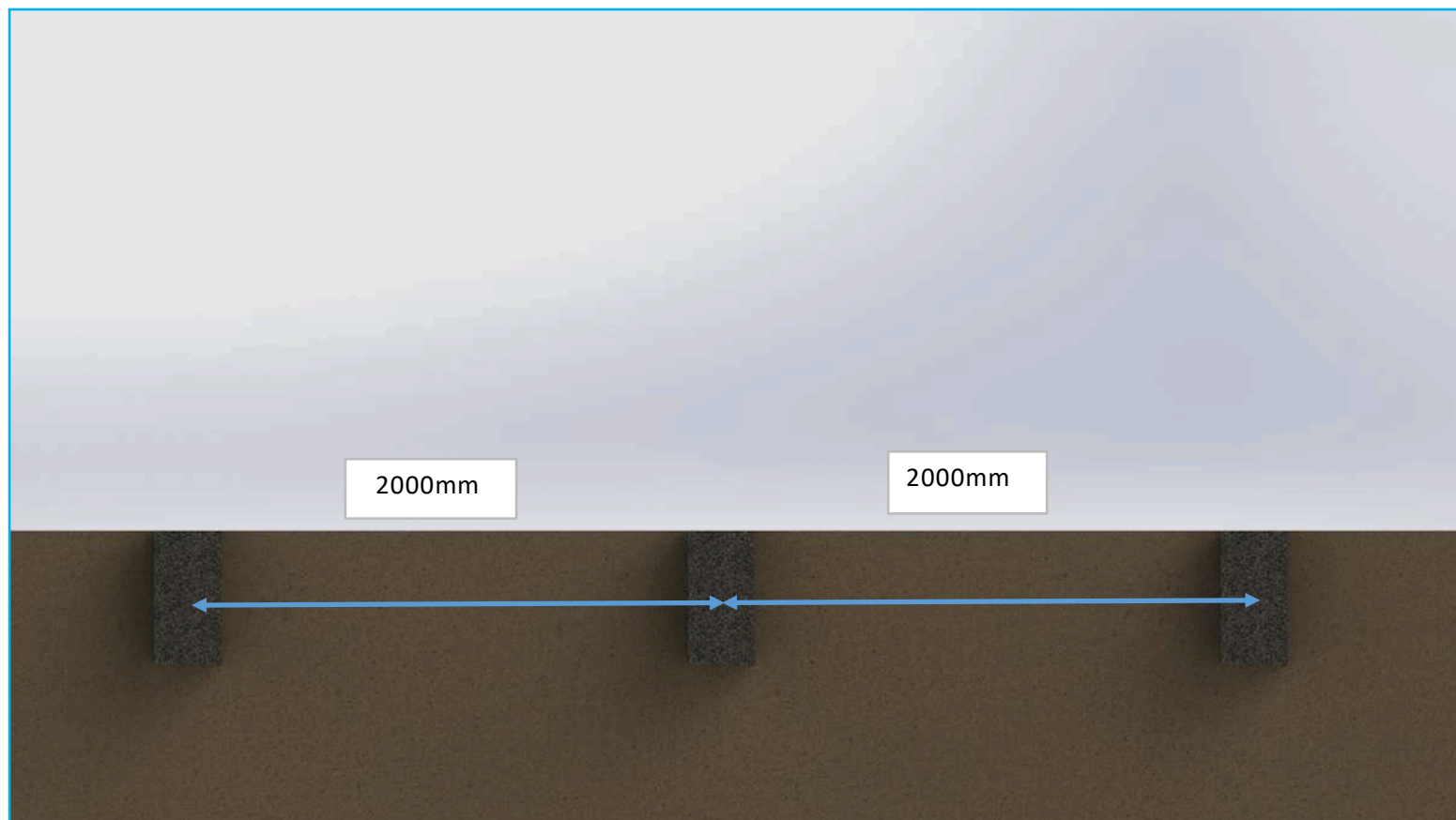
支柱取付け

パンチングメタル取付

設置完了

二、コンクリート製作

図面の通りにスパンを表記して、コンクリートを作ります。コンクリートの中心距離を2000mmとします。



部材確認

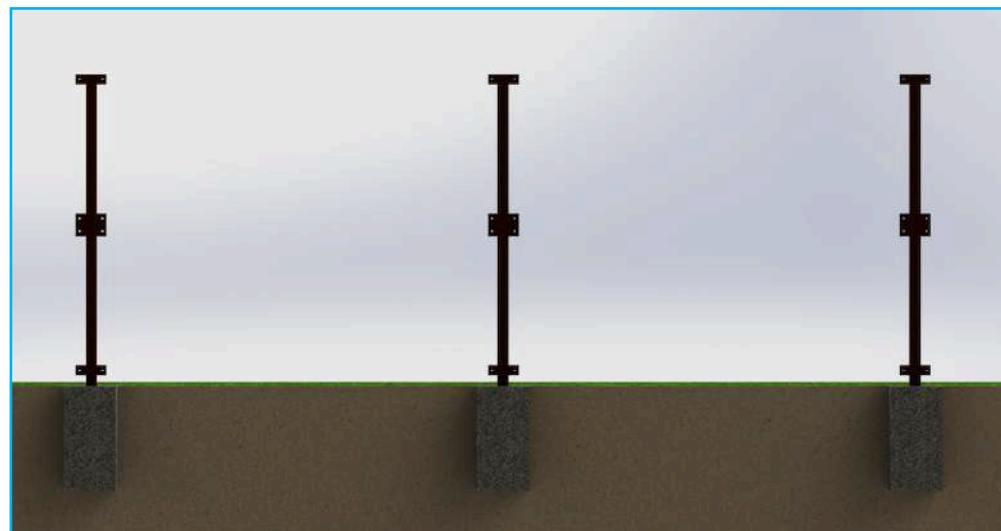
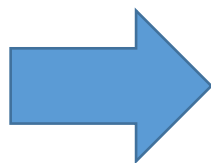
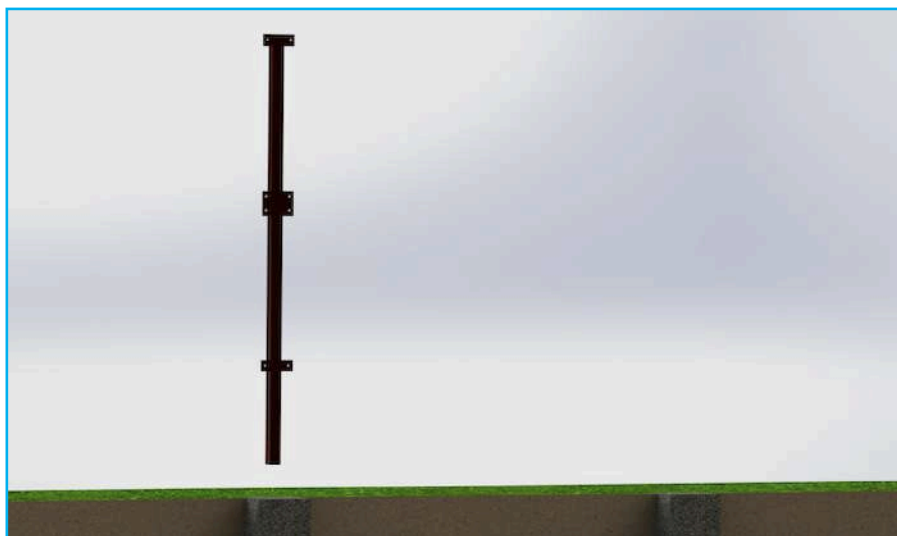
コンクリート

支柱取付

パンチングメタル取付

設置完了

三、支柱取付け



部材確認

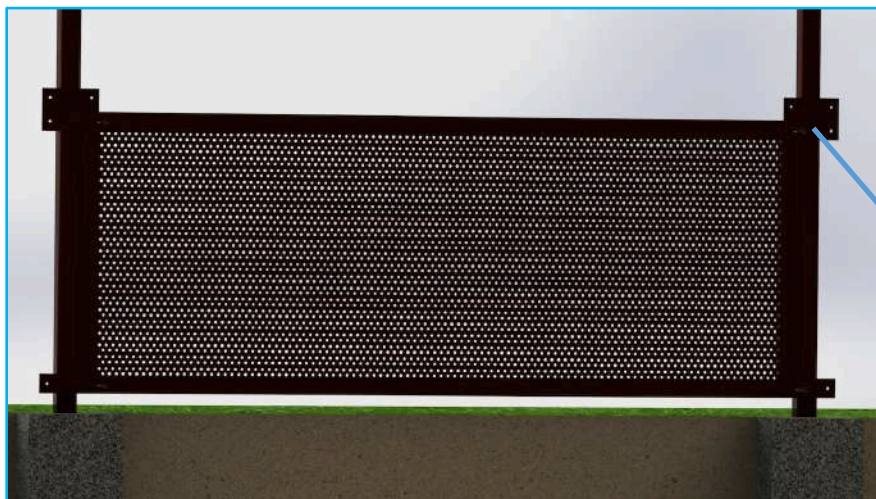
コンクリート

支柱取付

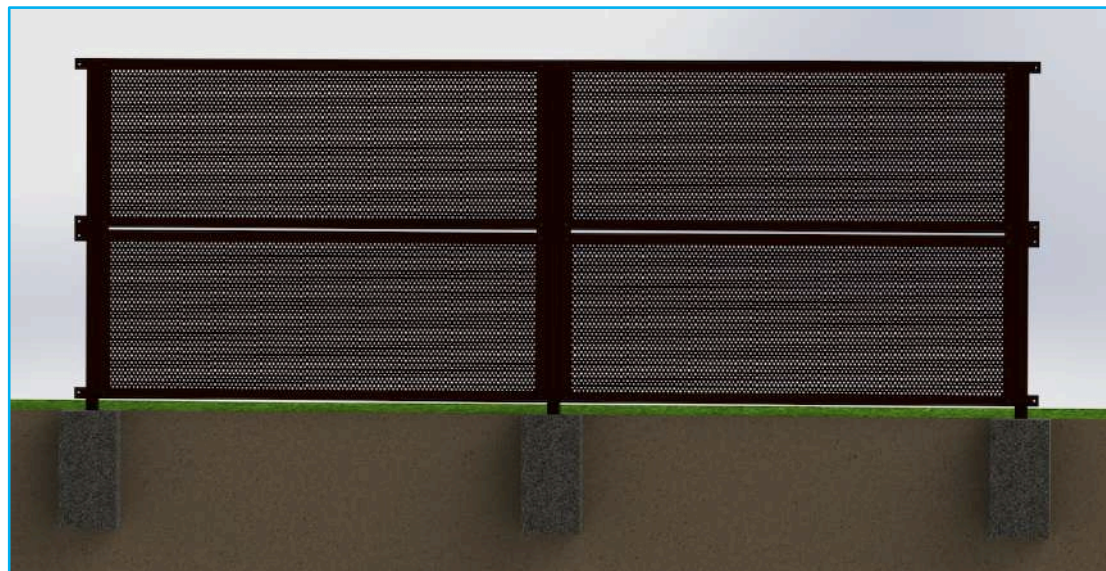
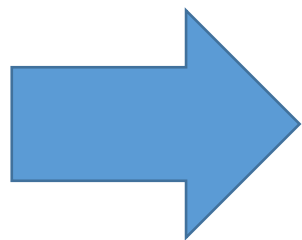
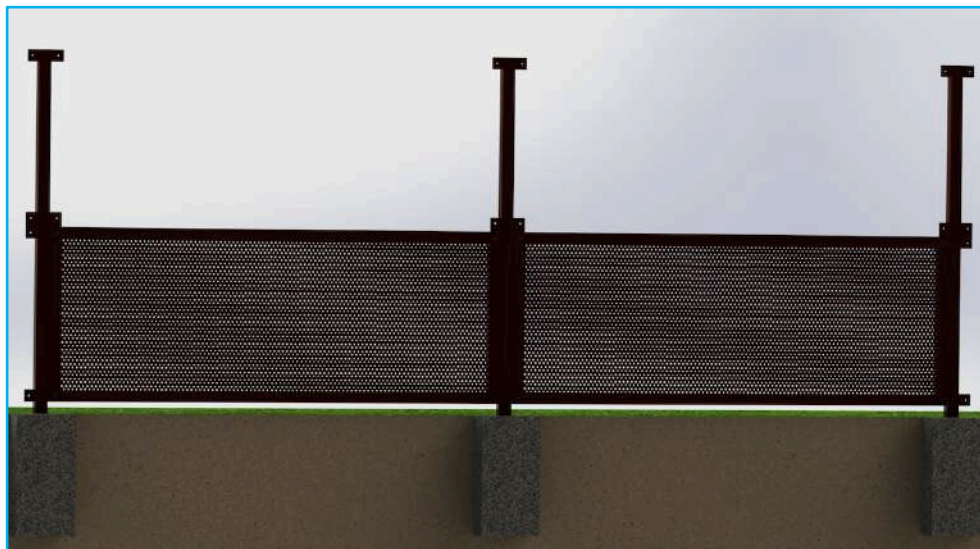
パンチングメタル取付

設置完了

四、パンチングメタル取付①



パンチングメタル取付②



部材確認

杭打込む

柱取付

パンチングメタル取付

設置完了

五、設置完了



FUJITEX

 **0120-088-661**

営業時間 9:00 ~ 18:00(土・日・祝定休)

社名 株式会社フジテックス

創業 昭和53年8月

設立 昭和61年4月

資本金 3億円

従業員数 150名(パートナー社員を含む)

代表者 代表取締役社長 一森 雄介

本社所在地 東京都新宿区大久保3-8-2
住友不動産新宿ガーデンタワー 13F
TEL.03-5155-2030(代) FAX.03-5155-2031

